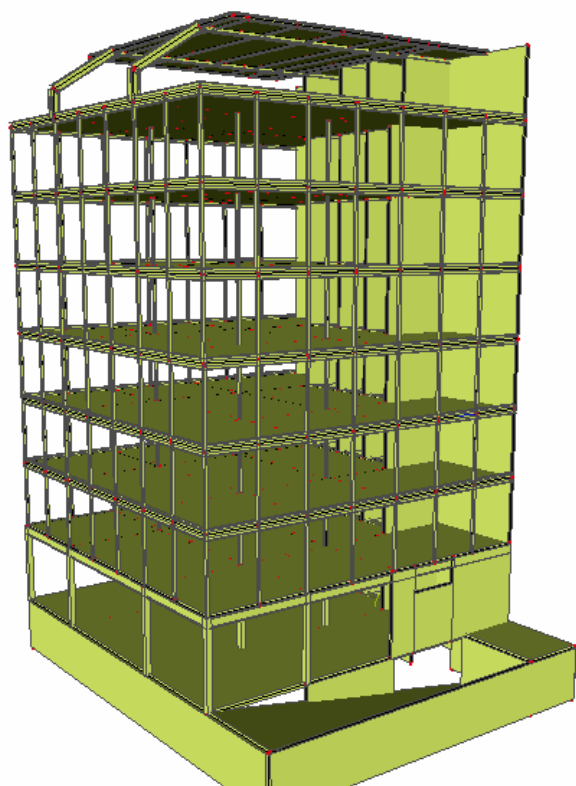


HELVETIA ASSURANCES
IMMEUBLE BOULEVARD GEORGES-FAVON 18 - 1204 GENÈVE

VÉRIFICATION DE LA SÉCURITÉ PARASISMIQUE



Afin de vérifier la sécurité parasismique de ce bâtiment, il a été nécessaire de créer un modèle qui permet de calculer de manière précise les efforts dans les éléments stabilisateurs de la structure porteuse

Le bâtiment présente une grande excentricité des éléments de contreventements pour les forces horizontales agissants dans le sens est-ouest. Ce qui provoque des effets importants de torsion
Comme on peut le voir dans la figure 2 en bas à droite.

Fig. 1 Modélisation de l'ensemble de la structure avec un système spatial 3D

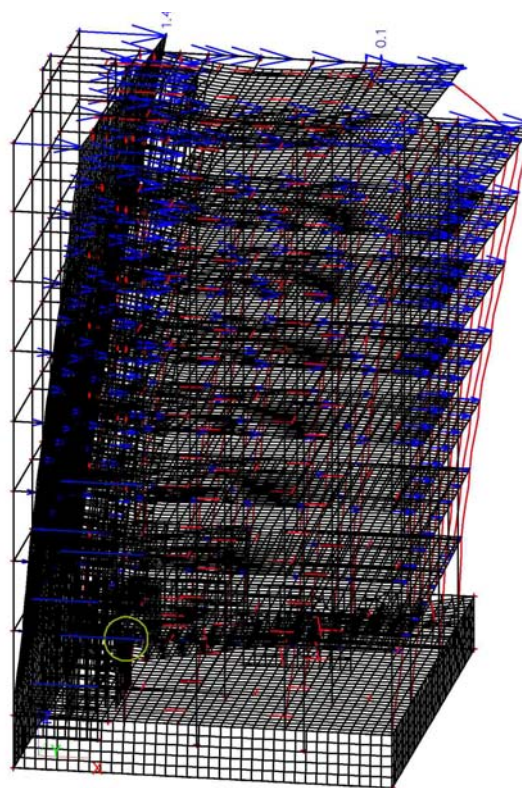
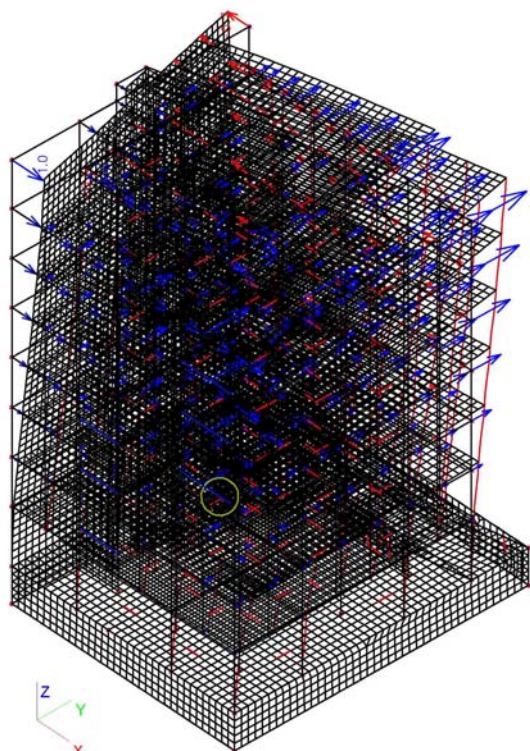


Fig 2 et 3 Déformation de la structure sous l'effet d'un séisme dans le sens est-ouest et dans le sens nord-sud.

Ilias Frangoulis
Bureau SIA d'ingénieurs
EPF - SIA - AGI

Route de Suisse, 135 A
1290 Versoix
CH - SUISSE

Tél +41 22 779 07 51
Fax +41 22 779 07 53
fb-ingeneva-link.ch